



ประกาศสำนักงานคณะกรรมการกำกับกิจการพลังงาน
เรื่อง กำหนดเขตระบบโครงข่ายก๊าซธรรมชาติ
ท่อส่งก๊าซธรรมชาติไปยังโรงไฟฟ้าหินกอง
(ช่วงปรับแก้และเพิ่มเติมทิศทางและแนวเขตระบบโครงข่ายก๊าซธรรมชาติ)
ตามพระราชบัญญัติการประกอบกิจการพลังงาน พ.ศ. ๒๕๕๐

ด้วยคณะกรรมการกำกับกิจการพลังงาน ได้พิจารณาให้ความเห็นชอบทิศทางและแนวเขตในการวางระบบโครงข่ายก๊าซธรรมชาติ ตามแผนผังแสดงรายละเอียดของลักษณะทิศทางและแนวเขตในการวางระบบโครงข่ายก๊าซธรรมชาติ ท่อส่งก๊าซธรรมชาติไปยังโรงไฟฟ้าหินกอง (ช่วงปรับแก้และเพิ่มเติมทิศทางและแนวเขตระบบโครงข่ายก๊าซธรรมชาติ) ของบริษัท หินกองเพาเวอร์ จำกัด (บริษัทฯ) โดยมีวัตถุประสงค์เพื่อนำก๊าซธรรมชาติมาใช้เป็นเชื้อเพลิงในกระบวนการผลิตไฟฟ้าให้แก่โรงไฟฟ้าหินกอง ตั้งอยู่ในท้องที่ตำบลหินกอง อำเภอเมืองราชบุรี จังหวัดราชบุรี

อาศัยอำนาจตามความในมาตรา ๑๐๖ มาตรา ๑๐๗ มาตรา ๑๐๘ แห่งพระราชบัญญัติการประกอบกิจการพลังงาน พ.ศ. ๒๕๕๐ และประกาศคณะกรรมการกำกับกิจการพลังงาน เรื่อง หลักเกณฑ์การจัดทำประกาศ เครื่องหมาย และวิธีการแจ้งสิทธิในเขตระบบโครงข่ายพลังงาน พ.ศ. ๒๕๖๔ ประกอบกับมติคณะกรรมการกำกับกิจการพลังงาน ในการประชุมครั้งที่ ๒๘/๒๕๖๕ (ครั้งที่ ๗๙๕) เมื่อวันที่ ๑๕ มิถุนายน ๒๕๖๕ สำนักงานคณะกรรมการกำกับกิจการพลังงาน จึงประกาศให้ทราบโดยทั่วกัน ดังต่อไปนี้

ข้อ ๑ การแก้ไขประกาศกำหนดเขตระบบโครงข่ายก๊าซธรรมชาติ ท่อส่งก๊าซธรรมชาติไปยังโรงไฟฟ้าหินกอง ตามประกาศสำนักงานคณะกรรมการกำกับกิจการพลังงาน ลงวันที่ ๕ พฤศจิกายน พ.ศ. ๒๕๖๔

(๑) ให้ยกเลิกพื้นที่ที่ตั้งสถานีควบคุมก๊าซธรรมชาติของบริษัท หินกองเพาเวอร์ จำกัด จำนวน ๑ สถานี เนื้อที่ประมาณ ๔-๐-๖๖ ไร่ ตั้งอยู่ในท้องที่ตำบลเกาะพลับพลา อำเภอเมืองราชบุรี จังหวัดราชบุรี

(๒) ให้ยกเลิกทิศทางและแนวเขตระบบโครงข่ายก๊าซธรรมชาติ ระยะทางประมาณ ๒,๑๕๑.๐๐ เมตร โดยมีรายละเอียดจำนวน ๖ ช่วง ดังนี้

ช่วงที่ ๑ แนวท่อส่งก๊าซธรรมชาติ ขนาดเส้นผ่าศูนย์กลาง ๖๐๙.๖๐ มิลลิเมตร (๒๔ นิ้ว) เริ่มต้นจาก (๑) แนวเขตที่ดินสถานีควบคุมระบบการขนส่งปิโตรเลียมทางท่อที่ ๑๒ (BWV๑๒) ของบริษัท ปตท. จำกัด (มหาชน) ค่าพิกัดที่ N ๑๕๐๓๔๕๓ E ๕๗๗๓๐๗ ตั้งอยู่ในท้องที่ตำบลเกาะพลับพลา อำเภอเมืองราชบุรี จังหวัดราชบุรี แนวท่อส่งก๊าซธรรมชาติวางอยู่ในเขตที่ดินสถานีควบคุมก๊าซธรรมชาติของบริษัท หินกองเพาเวอร์ จำกัด ไปยัง (๒) จุดสิ้นสุดท่อส่งก๊าซธรรมชาติในเขตที่ดินสถานีควบคุมก๊าซธรรมชาติของบริษัท หินกองเพาเวอร์ จำกัด และเป็นจุดเริ่มต้นท่อส่งก๊าซธรรมชาติในเขตถนน รพ.๒๐๔๗ ค่าพิกัดที่ N ๑๕๐๓๔๘๐ E ๕๗๗๓๕๔ ตั้งอยู่ในท้องที่ตำบลเกาะพลับพลา อำเภอเมืองราชบุรี จังหวัดราชบุรี ระยะทางประมาณ ๑๒๐.๐๐ เมตร ทั้งนี้ กำหนดความกว้างของเขตระบบโครงข่ายก๊าซธรรมชาติกว้าง ๕.๐๐ เมตร

ข้อ ๒ กำหนดให้พื้นที่แนวท่อส่งก๊าซธรรมชาติไปยังโรงไฟฟ้าหินกอง (ช่วงปรับแก้และเพิ่มเติม ทิศทางและแนวเขตระบบโครงข่ายก๊าซธรรมชาติ) ระยะทางรวมประมาณ ๒๔,๕๒๑.๐๐ เมตร พาดผ่านท้องที่ ตำบลเตาปูน ตำบลเขาชะงุ้ม และตำบลธรรมเสน อำเภอโพธาราม ตำบลปากช่อง อำเภอจอมบึง ตำบลเขาแร้ง ตำบลเกาะพลับพลา และตำบลหินกอง อำเภอเมืองราชบุรี จังหวัดราชบุรี เป็นเขตระบบโครงข่ายก๊าซธรรมชาติ โดยมีรายละเอียดจำนวน ๖ ช่วง ดังนี้

ช่วงที่ ๑ แนวท่อส่งก๊าซธรรมชาติ ขนาดเส้นผ่าศูนย์กลาง ๖๐๙.๖๐ มิลลิเมตร (๒๔ นิ้ว) เริ่มต้นจาก (๑.๑) จุดเชื่อมต่อท่อส่งก๊าซธรรมชาติบนบก จากสถานีควบคุมความดันก๊าซธรรมชาติราชบุรี - วังน้อย ที่ ๖ ไปยังจังหวัดราชบุรี ขนาดเส้นผ่าศูนย์กลาง ๗๖๒.๐๐ มิลลิเมตร (๓๐ นิ้ว) ของบริษัท ปตท. จำกัด (มหาชน) ค่าพิกัดที่ N ๑๕๒๑๙๖๖ E ๕๗๖๓๖๒ ตั้งอยู่ในท้องที่ตำบลเตาปูน อำเภอโพธาราม จังหวัดราชบุรี แนวท่อส่งก๊าซธรรมชาติวางอยู่ในเขตคลองส่งน้ำ ๙ ซ้าย - ๑ ขวา (คลองชลประทาน) ไปยัง (๑.๒) แนวเขตที่ดินสถานีควบคุมก๊าซธรรมชาติต้นทาง (Launching station) ค่าพิกัดที่ N ๑๕๒๑๙๕๕ E ๕๗๖๓๖๔ ตั้งอยู่ในท้องที่ตำบลเตาปูน อำเภอโพธาราม จังหวัดราชบุรี ระยะทางประมาณ ๑๒.๐๐ เมตร ทั้งนี้ กำหนดความกว้างของเขตระบบโครงข่ายก๊าซธรรมชาติด้านละ ๒.๕๐ เมตร รวมทั้งสองด้านกว้าง ๕.๐๐ เมตร

ช่วงที่ ๒ แนวท่อส่งก๊าซธรรมชาติ ขนาดเส้นผ่าศูนย์กลาง ๖๐๙.๖๐ มิลลิเมตร (๒๔ นิ้ว) เริ่มต้นจาก (๑.๓) แนวเขตที่ดินสถานีควบคุมก๊าซธรรมชาติต้นทาง (Launching station) ค่าพิกัดที่ N ๑๕๒๑๙๖๔ E ๕๗๖๓๔๗ ตั้งอยู่ในท้องที่ตำบลเตาปูน อำเภอโพธาราม จังหวัดราชบุรี แนวท่อส่งก๊าซธรรมชาติวางอยู่ในเขตคลองส่งน้ำ ๙ ซ้าย - ๑ ขวา (คลองชลประทาน) ไปยัง (๒) จุดสิ้นสุดท่อส่งก๊าซธรรมชาติในเขตคลองส่งน้ำ ๙ ซ้าย - ๑ ขวา (คลองชลประทาน) และเป็นจุดเริ่มต้นท่อส่งก๊าซธรรมชาติในเขตคลองส่งน้ำสายใหญ่ ๑ ขวา (คลองชลประทาน) ค่าพิกัดที่ N ๑๕๒๑๙๒๙ E ๕๗๖๑๑๖ ตั้งอยู่ในท้องที่ตำบลเตาปูน อำเภอโพธาราม จังหวัดราชบุรี ระยะทางประมาณ ๒๕๗.๐๐ เมตร ทั้งนี้ กำหนดความกว้างของเขตระบบโครงข่ายก๊าซธรรมชาติด้านละ ๒.๕๐ เมตร รวมทั้งสองด้านกว้าง ๕.๐๐ เมตร

ช่วงที่ ๓ แนวท่อส่งก๊าซธรรมชาติ ขนาดเส้นผ่าศูนย์กลาง ๖๐๙.๖๐ มิลลิเมตร (๒๔ นิ้ว) เริ่มต้นจาก (๒) จุดสิ้นสุดท่อส่งก๊าซธรรมชาติในเขตคลองส่งน้ำ ๙ ซ้าย - ๑ ขวา (คลองชลประทาน) และเป็นจุดเริ่มต้นท่อส่งก๊าซธรรมชาติในเขตคลองส่งน้ำสายใหญ่ ๑ ขวา (คลองชลประทาน) ค่าพิกัดที่ N ๑๕๒๑๙๒๙ E ๕๗๖๑๑๖ ตั้งอยู่ในท้องที่ตำบลเตาปูน อำเภอโพธาราม จังหวัดราชบุรี แนวท่อส่งก๊าซธรรมชาติวางอยู่ในเขตคลองส่งน้ำสายใหญ่ ๑ ขวา (คลองชลประทาน) ลอดเขตระบบโครงข่ายไฟฟ้า ๕๐๐ กิโลโวลต์ จอมบึง - ไทรน้อย ของการไฟฟ้าฝ่ายผลิตแห่งประเทศไทย ลอดเขตทางหลวงชนบท รบ.๔๐๒๔ ลอดเขตทางหลวงชนบท รบ.๔๐๔๒ ลอดเขตทางหลวงแผ่นดินหมายเลข ๓๐๙๐ และลอดเขตทางหลวงท้องถิ่น รบ.๒๐๓๐ ไปยัง (๓.๑) แนวเขตที่ดินสถานีควบคุมก๊าซธรรมชาติกลางทาง (Intermediate block valve station) ค่าพิกัดที่ N ๑๕๑๐๑๖๐ E ๕๘๑๒๗๔ ตั้งอยู่ในท้องที่ตำบลธรรมเสน อำเภอโพธาราม จังหวัดราชบุรี ระยะทางประมาณ ๑๓,๘๗๔.๐๐ เมตร ทั้งนี้ กำหนดความกว้างของเขตระบบโครงข่ายก๊าซธรรมชาติด้านละ ๒.๕๐ เมตร รวมทั้งสองด้านกว้าง ๕.๐๐ เมตร

ช่วงที่ ๔ แนวท่อส่งก๊าซธรรมชาติ ขนาดเส้นผ่าศูนย์กลาง ๖๐๙.๖๐ มิลลิเมตร (๒๔ นิ้ว) เริ่มต้นจาก (๓.๒) แนวเขตที่ดินสถานีควบคุมก๊าซธรรมชาติกลางทาง (Intermediate block valve station) ค่าพิกัดที่ N ๑๕๑๐๑๑๔ E ๕๘๑๒๗๕ ตั้งอยู่ในท้องที่ตำบลธรรมเสน อำเภอโพธาราม จังหวัดราชบุรี แนวท่อส่งก๊าซธรรมชาติวางอยู่ในเขตคลองส่งน้ำสายใหญ่ ๑ ขวา (คลองชลประทาน) ลอดเขตทางหลวงชนบท รบ.๔๐๗๖

ลวดเขตรบบการขนส่งปีโตรเลียมทางท่อในท้องที่จังหวัดกาญจนบุรี และจังหวัดราชบุรี ของบริษัท ปตท. จำกัด (มหาชน) และลวดเขตรบบโครงข่ายไฟฟ้า ๕๐๐ กิโลโวลต์ จอมบึง - ราชบุรี ๓ ของการไฟฟ้าฝ่ายผลิตแห่งประเทศไทย ไปยัง (๔) จุดเริ่มต้นท่อส่งก๊าซธรรมชาติในเขตคลองส่งน้ำสายใหญ่ ๑ ขวา (คลองชลประทาน) (ตามประกาศสำนักงานคณะกรรมการกำกับกิจการพลังงาน ลงวันที่ ๕ พฤศจิกายน ๒๕๖๔) ค่าพิกัดที่ N ๑๕๐๓๕๑๔ E ๕๗๗๗๙๖ ตั้งอยู่ในท้องที่ตำบลเกาะพลับพลา อำเภอเมืองราชบุรี จังหวัดราชบุรี ระยะทางประมาณ ๙,๕๔๖.๐๐ เมตร ทั้งนี้ กำหนดความกว้างของเขตรบบโครงข่ายก๊าซธรรมชาติด้านละ ๒.๕๐ เมตร รวมทั้งสองด้านกว้าง ๕.๐๐ เมตร

ช่วงที่ ๕ แนวท่อส่งก๊าซธรรมชาติ ขนาดเส้นผ่าศูนย์กลาง ๖๐๙.๖๐ มิลลิเมตร (๒๔ นิ้ว) เริ่มต้นจาก (๔.๑) จุดเริ่มต้นท่อส่งก๊าซธรรมชาติตลอดคลองส่งน้ำสายใหญ่ ๑ ขวา (คลองชลประทาน) (ช่วงปรับแก้ทิศทางและแนวเขตรบบโครงข่ายก๊าซธรรมชาติ) ค่าพิกัดที่ N ๑๔๙๖๘๗๒ E ๕๘๑๒๙๘ ตั้งอยู่ในท้องที่ตำบลหินกอง อำเภอเมืองราชบุรี จังหวัดราชบุรี แนวท่อส่งก๊าซธรรมชาติวางอยู่ในเขตคลองส่งน้ำสายใหญ่ ๑ ขวา (คลองชลประทาน) ลอดเขตทางหลวงชนบท กจ.๔๐๐๔ และตลอดคลองส่งน้ำสายใหญ่ ๑ ขวา (คลองชลประทาน) ไปยัง (๔.๒) จุดสิ้นสุดท่อส่งก๊าซธรรมชาติในเขตคลองส่งน้ำสายใหญ่ ๑ ขวา (คลองชลประทาน) และเป็นจุดเริ่มต้นท่อส่งก๊าซธรรมชาติในเขตทางหลวงท้องถิ่น หนองรักษ์ - บ้านห้วยปลาตุก (ถนนหน้าโรงไฟฟ้า) ค่าพิกัดที่ N ๑๔๙๖๗๐๔ E ๕๘๑๒๐๖ ตั้งอยู่ในท้องที่ตำบลหินกอง อำเภอเมืองราชบุรี จังหวัดราชบุรี ระยะทางประมาณ ๒๐๗.๐๐ เมตร ทั้งนี้ กำหนดความกว้างของเขตรบบโครงข่ายก๊าซธรรมชาติด้านละ ๒.๕๐ เมตร รวมทั้งสองด้านกว้าง ๕.๐๐ เมตร

ช่วงที่ ๖ แนวท่อส่งก๊าซธรรมชาติ ขนาดเส้นผ่าศูนย์กลาง ๖๐๙.๖๐ มิลลิเมตร (๒๔ นิ้ว) เริ่มต้นจาก (๔.๒) จุดสิ้นสุดท่อส่งก๊าซธรรมชาติในเขตคลองส่งน้ำสายใหญ่ ๑ ขวา (คลองชลประทาน) และเป็นจุดเริ่มต้นท่อส่งก๊าซธรรมชาติในเขตทางหลวงท้องถิ่น หนองรักษ์ - บ้านห้วยปลาตุก (ถนนหน้าโรงไฟฟ้า) ค่าพิกัดที่ N ๑๔๙๖๗๐๔ E ๕๘๑๒๐๖ ตั้งอยู่ในท้องที่ตำบลหินกอง อำเภอเมืองราชบุรี จังหวัดราชบุรี แนวท่อส่งก๊าซธรรมชาติวางอยู่ในเขตทางหลวงท้องถิ่น หนองรักษ์ - บ้านห้วยปลาตุก (ถนนหน้าโรงไฟฟ้า) ไปยัง (๔.๓) แนวเขตที่ดินโรงไฟฟ้าหินกอง ค่าพิกัดที่ N ๑๔๙๖๘๖๑ E ๕๘๐๖๗๘ ตั้งอยู่ในท้องที่ตำบลหินกอง อำเภอเมืองราชบุรี จังหวัดราชบุรี ระยะทางประมาณ ๖๒๕.๐๐ เมตร ทั้งนี้ กำหนดความกว้างของเขตรบบโครงข่ายก๊าซธรรมชาติด้านละ ๒.๕๐ เมตร รวมทั้งสองด้านกว้าง ๕.๐๐ เมตร

ข้อ ๓ กำหนดให้พื้นที่ที่ตั้งสถานีควบคุมก๊าซธรรมชาติ (แห่งใหม่) จำนวน ๒ สถานี เป็นเขตรบบโครงข่ายก๊าซธรรมชาติ ดังนี้

(๑) สถานีควบคุมก๊าซธรรมชาติต้นทาง (Launching station) เนื้อที่ประมาณ ๔-๒-๐ ไร่ ตั้งอยู่ในท้องที่ตำบลเตาปูน อำเภอโพธาราม จังหวัดราชบุรี

(๒) สถานีควบคุมก๊าซธรรมชาติกลางทาง (Intermediate block valve station) เนื้อที่ประมาณ ๓-๓-๖๔ ไร่ ตั้งอยู่ในท้องที่ตำบลธรรมเสน อำเภอโพธาราม จังหวัดราชบุรี

ทั้งนี้ รายละเอียดของลักษณะทิศทางและแนวเขตในการวางระบบโครงข่ายก๊าซธรรมชาติปรากฏตามแผนผังแสดงรายละเอียด แบบเลขที่ HKP-ERC-๐๐๑/๕ ถึง HKP-ERC-๐๐๕/๕ จำนวน ๕ แผ่น ที่แนบท้ายประกาศนี้

ข้อ ๔ บริษัทฯ จะจัดทำเครื่องหมายแสดงบริเวณเขตระบบโครงข่ายก๊าซธรรมชาติบนพื้นที่จริง และมีหนังสือประกาศกำหนดเขตระบบโครงข่ายก๊าซธรรมชาติแก่เจ้าของหรือผู้ครอบครองอสังหาริมทรัพย์ หรือผู้ทรงสิทธิอื่น ซึ่งมีอสังหาริมทรัพย์อยู่ในเขตระบบโครงข่ายก๊าซธรรมชาติเพื่อทราบ เจ้าของหรือผู้ครอบครองอสังหาริมทรัพย์ หรือผู้ทรงสิทธิอื่น ประสงค์ใช้สิทธิอุทธรณ์เหตุไม่สมควรทำเช่นนั้น สามารถยื่นอุทธรณ์ต่อคณะกรรมการกำกับกิจการพลังงาน ภายในสามสิบวันนับแต่วันที่ได้รับหนังสือแจ้งจากบริษัทฯ

ข้อ ๕ ภายในเขตระบบโครงข่ายก๊าซธรรมชาติ บริษัทฯ มีอำนาจดำเนินการดังต่อไปนี้

(๑) วางระบบโครงข่ายก๊าซธรรมชาติไปได้ เหนือ ตามหรือข้ามระบบโครงข่ายพลังงานของผู้รับใบอนุญาตรายอื่น

(๒) วางระบบโครงข่ายก๊าซธรรมชาติไปได้ เหนือ ตามหรือข้ามที่ดินอันเป็นสาธารณสมบัติของแผ่นดิน

(๓) วางระบบโครงข่ายก๊าซธรรมชาติไปได้ เหนือ ตามหรือข้ามพื้นดินของบุคคลใดใด ปึกหรือตั่งเสา หรืออุปกรณ์อื่นลงในหรือบนพื้นดินของบุคคลใดซึ่งมิใช่เป็นที่ตั้งโรงเรือน

(๔) รื้อถอนอาคารหรือโรงเรือนของบุคคลอื่น หรือทำลายสิ่งอื่นที่สร้าง หรือทำขึ้น หรือทำลาย หรือตัดฟันต้นไม้ หรือรากของต้นไม้ของบุคคลอื่น หรือพืชผลในเขตระบบโครงข่ายก๊าซธรรมชาติ

ก่อนจะดำเนินการตาม (๑) ถึง (๔) บริษัทฯ จะมีหนังสือแจ้งให้ผู้รับใบอนุญาตรายอื่น เจ้าของหรือผู้ครอบครองทรัพย์สิน หรือผู้ทรงสิทธิอื่น เพื่อรับทราบกำหนดวันดำเนินการที่แน่นอนอีกครั้งหนึ่ง หากผู้รับใบอนุญาตรายอื่น เจ้าของหรือผู้ครอบครองทรัพย์สิน หรือผู้ทรงสิทธิอื่น ไม่เห็นด้วยกับการกระทำดังกล่าว ให้ยื่นคำร้องคัดค้านแสดงเหตุที่ไม่สมควรทำเช่นนั้นไปยังคณะกรรมการกำกับกิจการพลังงาน ภายในสามสิบวันนับแต่วันที่ได้รับหนังสือนั้น

ข้อ ๖ คณะกรรมการกำกับกิจการพลังงาน จะพิจารณากำหนดราคาที่ดินและทรัพย์สินเพื่อให้บริษัทฯ ใช้ในการคิดคำนวณจ่ายค่าทดแทนที่ดิน ค่าทดแทนในการรื้อถอนโรงเรือน หรือสิ่งปลูกสร้างอื่น ค่าทดแทนต้นไม้หรือพืชผล และค่าทดแทนทรัพย์สินอื่นที่อยู่ในเขตระบบโครงข่ายก๊าซธรรมชาติให้แก่ เจ้าของหรือผู้ครอบครองทรัพย์สิน หรือผู้ทรงสิทธิอื่นโดยชอบด้วยกฎหมายด้วยความเป็นธรรม ตามหลักเกณฑ์ วิธีการ เงื่อนไขเกี่ยวกับการกำหนดและจ่ายค่าทดแทน ในกรณีที่ไม่พอใจจำนวนเงินค่าใช้ประโยชน์หรือค่าทดแทน สามารถยื่นอุทธรณ์ต่อคณะกรรมการกำกับกิจการพลังงาน ภายในสามสิบวันนับแต่วันที่ได้รับหนังสือแจ้งจากบริษัทฯ

เพื่อให้การจ่ายค่าทดแทนให้แก่เจ้าของหรือผู้ครอบครองทรัพย์สิน หรือผู้ทรงสิทธิอื่น เป็นไปอย่างเหมาะสมถูกต้องและเป็นธรรม บริษัทฯ จะทำการสำรวจรายละเอียดของที่ดินและทรัพย์สินในเขตระบบโครงข่ายก๊าซธรรมชาตินับแต่วันประกาศนี้

ข้อ ๗ การอุทธรณ์หรือการคัดค้าน ให้ทำเป็นหนังสือระบุรายละเอียดของข้อโต้แย้ง ข้อเท็จจริง หรือข้อกฎหมาย และพยานหลักฐาน (หากมี) ที่อ้างอิงประกอบ จะยื่นโดยตรงหรือส่งทางไปรษณีย์ไปยัง สำนักงานคณะกรรมการกำกับกิจการพลังงาน เลขที่ ๓๑๙ อาคารจัตุรัสจามจุรี ชั้น ๑๙ ถนนพญาไท แขวงปทุมวัน เขตปทุมวัน กรุงเทพมหานคร รหัสไปรษณีย์ ๑๐๓๓๐

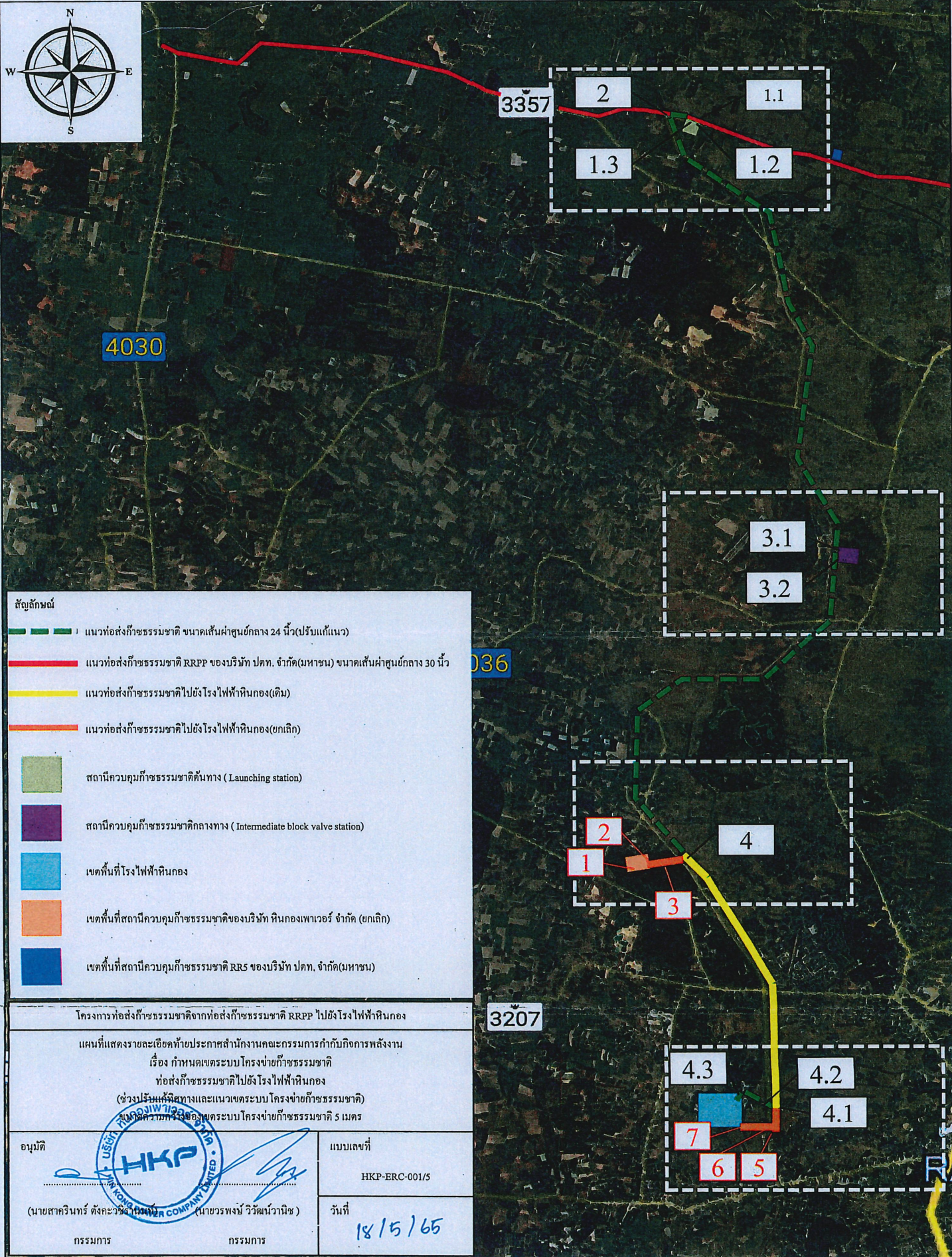
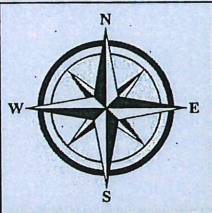
ข้อ ๘ การประกาศกำหนดเขตระบบโครงข่ายก๊าซธรรมชาติไม่มีผลกระทบต่อกรรมสิทธิ์หรือสิทธิครอบครองที่ดินโดยชอบด้วยกฎหมาย โดยผู้เป็นเจ้าของหรือผู้มีสิทธิครอบครองที่ดิน ยังคงเป็นเจ้าของหรือผู้มีสิทธิครอบครองที่ดินดั้งเดิมทุกประการ แต่ทั้งนี้ต้องปฏิบัติให้สอดคล้องกับข้อกำหนดห้ามตามประกาศคณะกรรมการกำกับกิจการพลังงาน เรื่อง หลักเกณฑ์ วิธีการ และเงื่อนไขการอนุญาตให้กระทำการใด ๆ ในเขตระบบโครงข่ายก๊าซธรรมชาติ พ.ศ. ๒๕๖๔ ซึ่งประกาศในราชกิจจานุเบกษา ฉบับประกาศทั่วไป เล่ม ๑๓๘ ตอนพิเศษ ๒๙๕ ง วันที่ ๒ ธันวาคม ๒๕๖๔

ประกาศ ณ วันที่ ๒๕ มิถุนายน พ.ศ. ๒๕๖๕

(นายคมกฤษ ตันตระวาณิชย์)

เลขาธิการสำนักงานคณะกรรมการกำกับกิจการพลังงาน

ร.ป.



สัญลักษณ์

- แนวท่อส่งก๊าซธรรมชาติ ขนาดเส้นผ่าศูนย์กลาง 24 นิ้ว (ปรับแก้แนว)
- แนวท่อส่งก๊าซธรรมชาติ RPP ของบริษัท ปตท. จำกัด(มหาชน) ขนาดเส้นผ่าศูนย์กลาง 30 นิ้ว
- แนวท่อส่งก๊าซธรรมชาติไปยังโรงไฟฟ้าหिनกอง(เดิม)
- แนวท่อส่งก๊าซธรรมชาติไปยังโรงไฟฟ้าหिनกอง(ยกเลิก)
- สถานีควบคุมก๊าซธรรมชาติต้นทาง (Launching station)
- สถานีควบคุมก๊าซธรรมชาติกลางทาง (Intermediate block valve station)
- เขตพื้นที่โรงไฟฟ้าหिनกอง
- เขตพื้นที่สถานีควบคุมก๊าซธรรมชาติของบริษัท หินกองเพาเวอร์ จำกัด (ยกเลิก)
- เขตพื้นที่สถานีควบคุมก๊าซธรรมชาติ RRS ของบริษัท ปตท. จำกัด(มหาชน)

โครงการท่อส่งก๊าซธรรมชาติจากท่อส่งก๊าซธรรมชาติ RPP ไปยังโรงไฟฟ้าหिनกอง

แผนที่แสดงรายละเอียดท้ายประกาศสำนักงานคณะกรรมการกำกับกิจการพลังงาน เรื่อง กำหนดเขตระบบโครงข่ายก๊าซธรรมชาติ ท่อส่งก๊าซธรรมชาติไปยังโรงไฟฟ้าหिनกอง (ช่วงปรับแก้ทิศทางและแนวเขตระบบโครงข่ายก๊าซธรรมชาติ) ของภาคความถี่ 500 ของเขตระบบโครงข่ายก๊าซธรรมชาติ 5 เมตร

อนุมัติ



แบบเลขที่

HKP-ERC-001/5

(นายศุภกรินทร์ ตั้งกะวณิช) (นายวรพงษ์ วิวัฒน์วานิช)

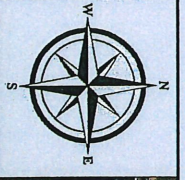
วันที่

18/5/65

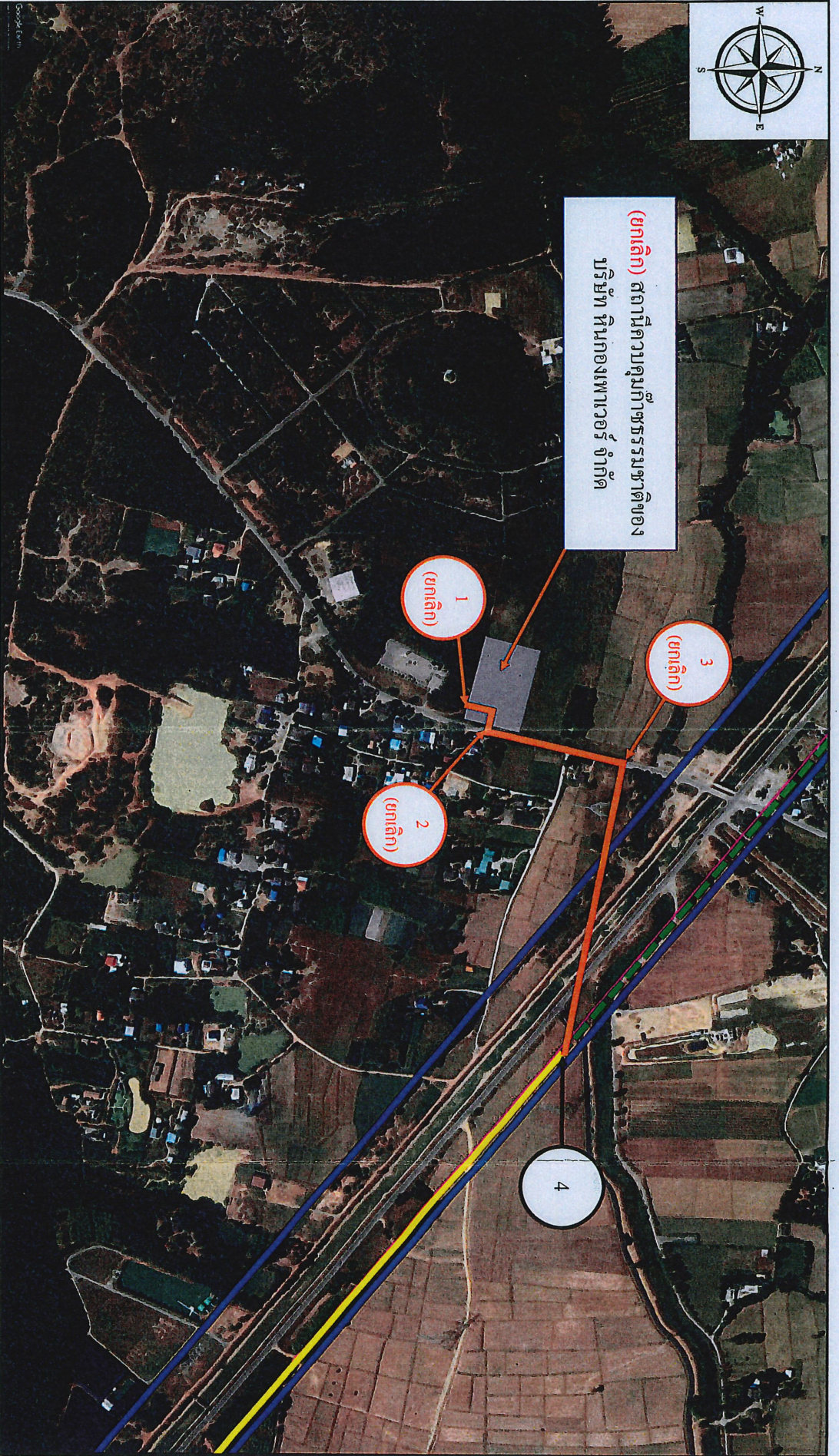
กรรมการ

กรรมการ

Handwritten signature



(ยกเลิก) สถานีควบคุมไฟฟ้าชวพรหมชาติของ
บริษัท หินกองเพาเวอร์ จำกัด



โครงการก่อสร้างที่ชวพรหมชาติทางใต้ชวพรหมชาติ ระยะฯ ไปใต้โรงไฟฟ้าหินกอง

แผนที่แสดงรายละเอียดของโครงการที่ชวพรหมชาติ

คือ ฝั่งที่ชวพรหมชาติไปใต้โรงไฟฟ้าหินกอง

ทางฝั่งที่ชวพรหมชาติไปใต้โรงไฟฟ้าหินกอง

และฝั่งที่ชวพรหมชาติไปใต้โรงไฟฟ้าหินกอง

และฝั่งที่ชวพรหมชาติไปใต้โรงไฟฟ้าหินกอง

และฝั่งที่ชวพรหมชาติไปใต้โรงไฟฟ้าหินกอง

และฝั่งที่ชวพรหมชาติไปใต้โรงไฟฟ้าหินกอง

และฝั่งที่ชวพรหมชาติไปใต้โรงไฟฟ้าหินกอง

และฝั่งที่ชวพรหมชาติไปใต้โรงไฟฟ้าหินกอง

และฝั่งที่ชวพรหมชาติไปใต้โรงไฟฟ้าหินกอง

และฝั่งที่ชวพรหมชาติไปใต้โรงไฟฟ้าหินกอง

และฝั่งที่ชวพรหมชาติไปใต้โรงไฟฟ้าหินกอง

ช.น.ก.ค. (บริษัทการไฟฟ้าชวพรหมชาติ จำกัด) กรรมการ	ช.น.ก.ค. (บริษัทการไฟฟ้าชวพรหมชาติ จำกัด) กรรมการ
ช.น.ก.ค. (บริษัทการไฟฟ้าชวพรหมชาติ จำกัด) กรรมการ	ช.น.ก.ค. (บริษัทการไฟฟ้าชวพรหมชาติ จำกัด) กรรมการ

สัญลักษณ์

แนวท่อน้ำที่ชวพรหมชาติ ขนาดเส้นผ่าศูนย์กลาง 24 นิ้ว (รับน้ำฝน)

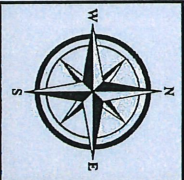
แนวท่อน้ำที่ชวพรหมชาติไปใต้โรงไฟฟ้าหินกอง (เดิม)

แนวท่อน้ำที่ชวพรหมชาติไปใต้โรงไฟฟ้าหินกอง (ยกเลิก)

แนวเขตกรรมสิทธิ์ที่ดิน

พื้นที่สถานีควบคุมไฟฟ้าชวพรหมชาติของบริษัท หินกองเพาเวอร์ จำกัด

Handwritten signature or initials.



โครงการก่อสร้างระบบชลประทานและระบบไฟฟ้าในโครงการ

แผนผังแสดงรายละเอียดของระบบชลประทานและระบบไฟฟ้าในโครงการ

ที่ตั้ง การแสดงขอบเขตโครงการชลประทานและระบบไฟฟ้าในโครงการ

พื้นที่โครงการชลประทานและระบบไฟฟ้าในโครงการ

ชื่อย่อ



(นายทศพร หวังชัยวัฒน์)
กรรมการผู้จัดการ

แบบร่างที่ HCP-ERC-003/5
วันที่ 18/15/65

สัญลักษณ์

- แนวท่อส่งที่ชลประทานขนาดเส้นผ่าศูนย์กลาง 24 นิ้ว (รับน้ำฝน)
- แนวท่อส่งที่ชลประทานขนาดเส้นผ่าศูนย์กลาง (ดิน)
- แนวท่อส่งที่ชลประทานขนาดเส้นผ่าศูนย์กลาง (เหล็ก)
- แนวเขตกรรมชลประทาน
- เขตพื้นที่โรงไฟฟ้าในโครงการ

Handwritten signature or initials.